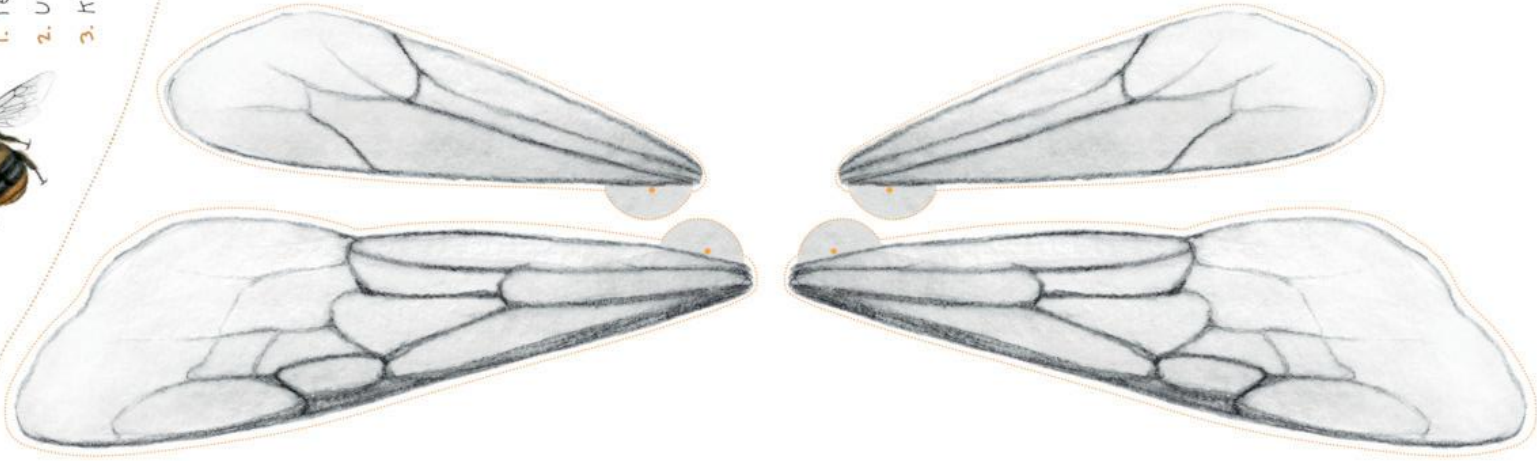
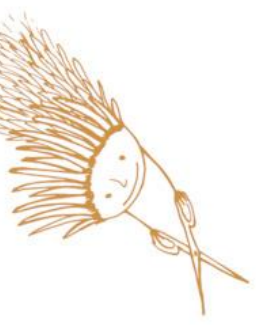


ČMELÁČI VYSTŘIHOVÁNKA



VARIANTA S PŘILEPENÝMI KŘÍDLY

1. Tělo čmeláka vystříhnete podle obrysové linky.
2. U křídel odstříhnete obloučky vičené pro připevnění nýtky.
3. Křídla přilepte na místo označené na těle čmeláka tečkou.



ČMELÁK SKALNÍ

ahojdivo^čino



YouTube

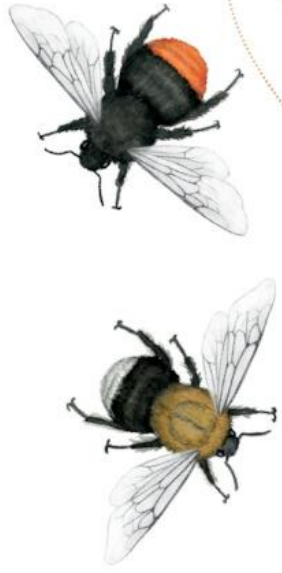
Ahoj divo^čino

Čmeláci PLUS



VARIANTA S NÝTKY

1. Všechny části čmeláka pečlivě vystříhnete podle obrysových linek.
2. Ostrým nástrojem opatrně propichnete křídla a tělo ve vyznačených místech.
3. Na tělo čmeláka nejdříve položíte menší křídlo, na něj pak větší.
4. Do dírek zasuníte nýtek a pomalu s ním otočíte. Vytvoříte tak díрку, ve které se budou křídla dobře pohybovat.
5. Připevníte nýtek ohnutím jeho konce na spodní straně čmeláka.



ČMELÁK ZEMNÍ

ILUSTRACE: LUCIE SLAVKOVÁ

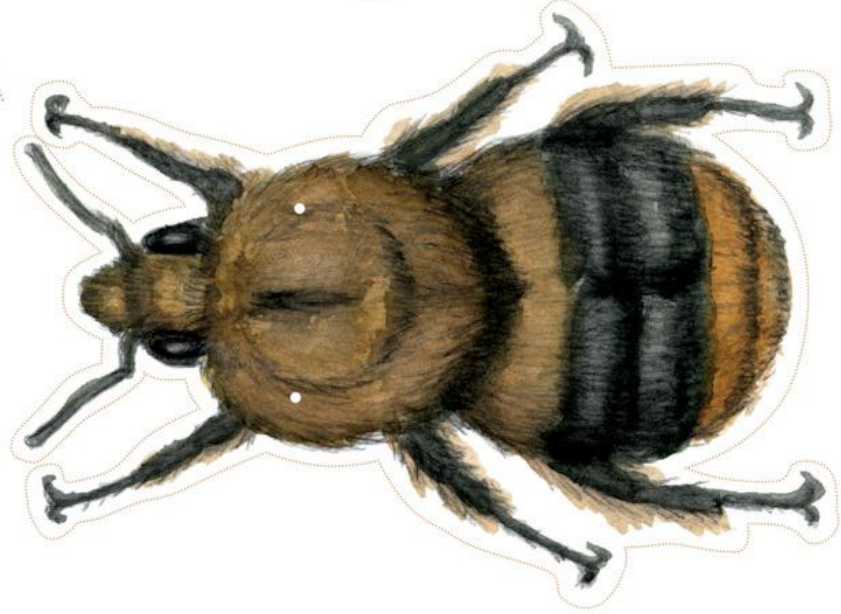


YouTube

Ahoj divočino

Čmeláci PLUS





ČMELÁK ROLNÍ



ČMELÁK ROKYTOVÝ



Ahoj divočino



YouTube

Čmeláci PLUS

