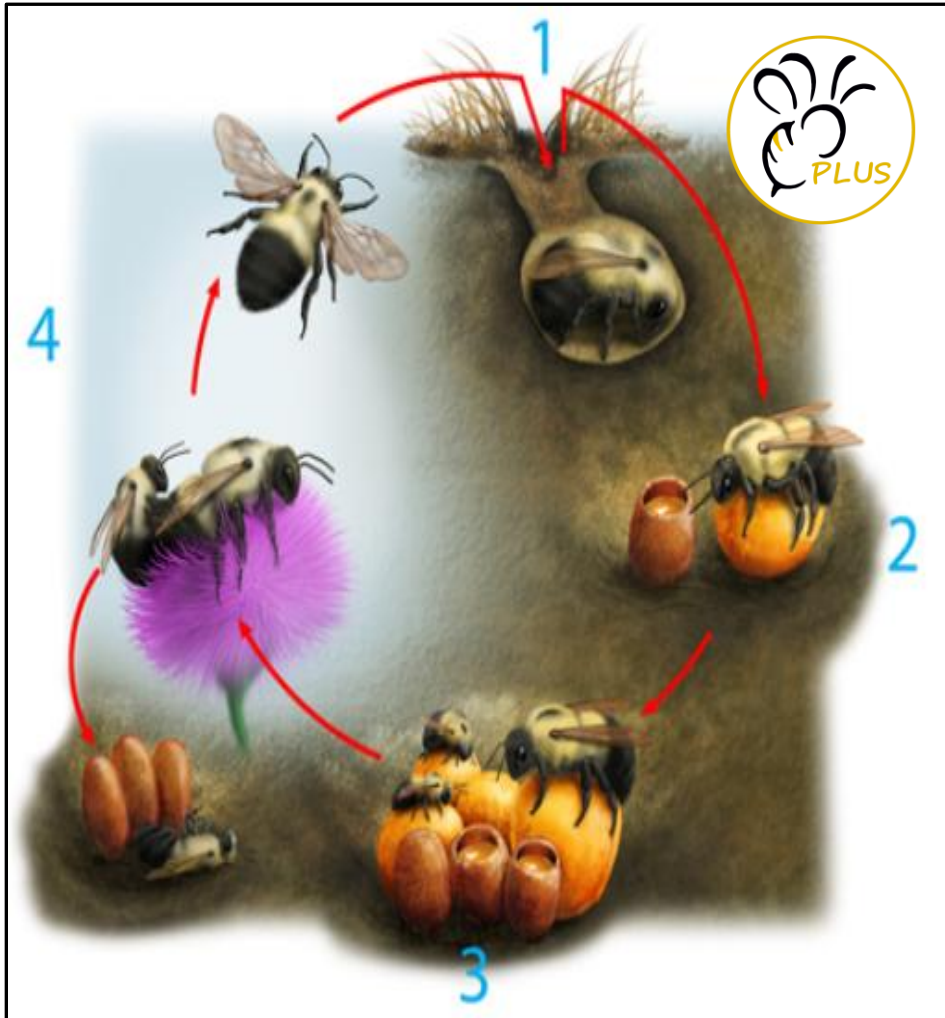


Jak to chodí v hnízdě čmeláků



Životní cyklus čmeláků

- Čmeláci nepřezimují, žijí jen v od jara do podzimu
- Zimu přežívají jen nové matky královny – hibernují (1)
- Matky královny hibernují v zemi a ne všechny se probudí
- Na jaře matka zakládá své hnízdo (2)
- Postupně se rodí dělnice a ty matce pomáhají (3)
- Čmeláci si vytvářejí malé zásoby medu, ale nikoli na zimu
- Matka slábne, umírá, ale v hnízdě se rodí nové matky
- Na konci cyklu se narodí samci, ti v hnízdě nezůstávají
- Mladé matky se mimo hnízdo páří a pak hibernují (4)
- Nové dělnice se nerodí, hnízdo postupně osiří
- V zimě je hnízdo čmeláků prázdné a podléhá rozkladu

**Jednoletý cyklus odlišuje
čmeláky od medonosných včel**

Děkujeme, že pomáháte přírodě

www.cmelaciplus.cz



YouTube Čmeláci PLUS

