

# Pomáhejte čmelákům



Děkujeme, že pomáháte přírodě

[www.cmelaciplus.cz](http://www.cmelaciplus.cz)

## Jak pomoci doma

- Pokud najdete čmeláka za oknem, pusťte ho ven
- Pokud nemůže letět, přeneste ho opatrně ven na květ, aby se posílil přirozenou potravou

## Jak pomoci v přírodě

- Pokud najdete čmeláka sedět na zemi, velmi pravděpodobně jen odpočívá – nechte ho být
- Pokud mu nic nehrozí (například pokud nesedí na cestě, nebo na chodníku), počkejte hodinu – nejspíš sám odletí
- Pokud sám do hodiny neodletí, přeneste ho opatrně na květ, posílí se sám přirozenou potravou
- Pokud nemrzne, nepřenášejte čmeláka domů do tepla, škodí mu to – nechte ho venku na suchém místě a na sluníčku, aby se ohřál, posílil a pak sám odletěl

## Jak pomoci doplnit energii

- Pokud není v okolí žádný květ, nabídněte mu cukrový roztok (bílý cukr a voda – 1:1) ve víčku PET lahve, vložte kus vaty, aby se čmelák v roztoku nenamočil
- Nedávejte čmelákům, med a třtinový (hnědý) cukr – škodí jim

**Když na jaře zachráníte matku královnu čmeláka, zachráníte celé hnízdo, které založí !**



YouTube Čmeláci PLUS



# Jak pomáhat čmelákům



## Co můžete udělat pro čmeláky

- *Chraňte přírodu jako celek*
- *Chraňte travní porosty, hnízdiště a potravu čmeláků*
- *Nenechte své pejsky rozhrabávat nory v zemi*
- *Upravte vaši zahradu, aby byla pestrá po celou sezónu*
- *Nepoužívejte chemii – nepatří do zahrady a do přírody*
- *Pomožte čmelákům za oknem, nenechte je tam zahynout*
- *Jděte příkladem sousedům a vysvětlete, jim co děláte*
- *Ukažte krásné a užitečné čmeláky dětem a sousedům*
- *Nebojte se do ochrany čmeláků zapojit děti a kroužky*
- *Záchraňte hnízdo čmeláků, pokud jsou v ohrožení – kontaktujte Čmeláčí Rychlou Rotu*
- *Pokud máte čas a pevnou vůli, zkuste chov čmeláků*

***Každý z vás může pomoci !***

***Děkujeme, že pomáháte přírodě***

***www.cmelaciplus.cz***



**YouTube** Čmeláci PLUS



## Hluchavka - potrava čmeláků



### Chraňte krásné a prospěšné hluchavky

- Hluchavky jsou významným zdrojem potravy hmyzu
- Poskytují obživu důležitým opylovatelům, jakými jsou včely medonosné, čmeláci a samotářské včely
- Hluchavkám se daří v polostínu stromů
- Chraňte všechny druhy hluchavek, pomáháte přírodě
- Pozorujte život na porostech hluchavek
- Nechte hluchavky dokvést a vysemenit

*Pro některé druhy čmeláků jsou nenahraditelným zdrojem potravy !*

*Děkujeme, že pomáháte přírodě*

[www.cmelaciplus.cz](http://www.cmelaciplus.cz)



YouTube

Čmeláci PLUS



# Kvetoucí louka a vy



## Kvetoucí louka jako místo pro život

- Nechávejte zde růst luční květy
- Prostor sečte mozaikově tak, aby se rostliny mohly množit a hmyz zde měl stále obživu
- Vysoké rostliny zabraňují vysychání půdy, sráží se na nich rosa, která půdu udržuje vlhkou
- V lučním porostu žije hmyz a drobní živočichové
- Rostliny se množí samy výsevem
- Na květech a stvolech se živí hmyz
- Louku zalévá příroda
- Udělejte si čas a pozorujte život v trávě
- Všimněte si, jak se louka mění v průběhu roku
- Vysvětlete svým dětem, co zde mohou vidět

**Vytvořte si stejnou kvetoucí louku před svým domem a v obci !**

**Děkujeme, že pomáháte přírodě**

[www.cmelaciplus.cz](http://www.cmelaciplus.cz)



**YouTube** Čmeláci PLUS



## Potravní nabídka pro hmyz



Děkujeme, že pomáháte přírodě

[www.cmelaciplus.cz](http://www.cmelaciplus.cz)

### Co můžete udělat pro čmeláky

- Máte na své zahradě medonosné rostliny pro hmyz?
- Máte přebytečná semínka, která nechcete vyhodit?
- Sháníte malé množství semínek?
- Zapojte se do nekomerční aktivity
- Čmeláci PLUS Semínkovna vám v tom pomůže
- Pomůžete vytvořit pestrou potravní nabídku pro hmyz

Zdarma sdílíme přebytky semen medonosných rostlin s ostatními



YouTube

Čmeláci PLUS



# Jak zachránit hnízdo čmeláků



Nevíte co máte udělat - kontaktuje nás!

- Nenechte zaniknout ohrožené hnízdo čmeláků
- Čmeláci se někdy uhnízdí v místech, kde je nečekáte: stará deka na balkóně, kožešina v altánu, v dutině v garáži, v holínkách postavených někde v koutě, ...
- Může jít o hnízdo, které jim nechtěně poničíte
- Je umístěno v kompostu, se kterým zrovna manipulujete
- Někdy se čmeláci zabydlí v cestě, kterou používáte
- Můžete také objevit hnízdo při rekonstrukci domu, kůlny, na louce při senoseči atd.
- Stejně tak může jít o hnízdo, které rozhrabal pes
- I beznadějný případ stojí za pokus o záchranu

**Čmeláci Rychlá Rota pomůže !**

Děkujeme, že pomáháte přírodě

[www.cmelaciplus.cz](http://www.cmelaciplus.cz)



[rychlarota@cmelaciplus.cz](mailto:rychlarota@cmelaciplus.cz)



YouTube

Čmeláci PLUS



## Jetel je dar pro čmeláky



Děkujeme, že pomáháte přírodě

[www.cmelaciplus.cz](http://www.cmelaciplus.cz)

### Jetel jako snadná pomoc čmelákům

- Všechny druhy jetele jsou zdrojem potravy pro hmyz
- Běžný jetel luční pomáhá v přežití i vzácným druhům
- „Jetelinka“ chrání travní porosty před vysycháním
- Jetel je jeden ze základních druhů rostlin kvetoucí louky
- Správná seč jetele zajistí, že v sezóně znovu vykvete
- Mozaiková seč ploch s jetelem = stálá přítomnost hmyzu
- Na plochách s jetelem máte šanci potkat vzácné druhy čmeláků
- Pokud zemědělci nepokosí pole/louku s jetelem najednou, vytvářejí dobré podmínky pro hmyz

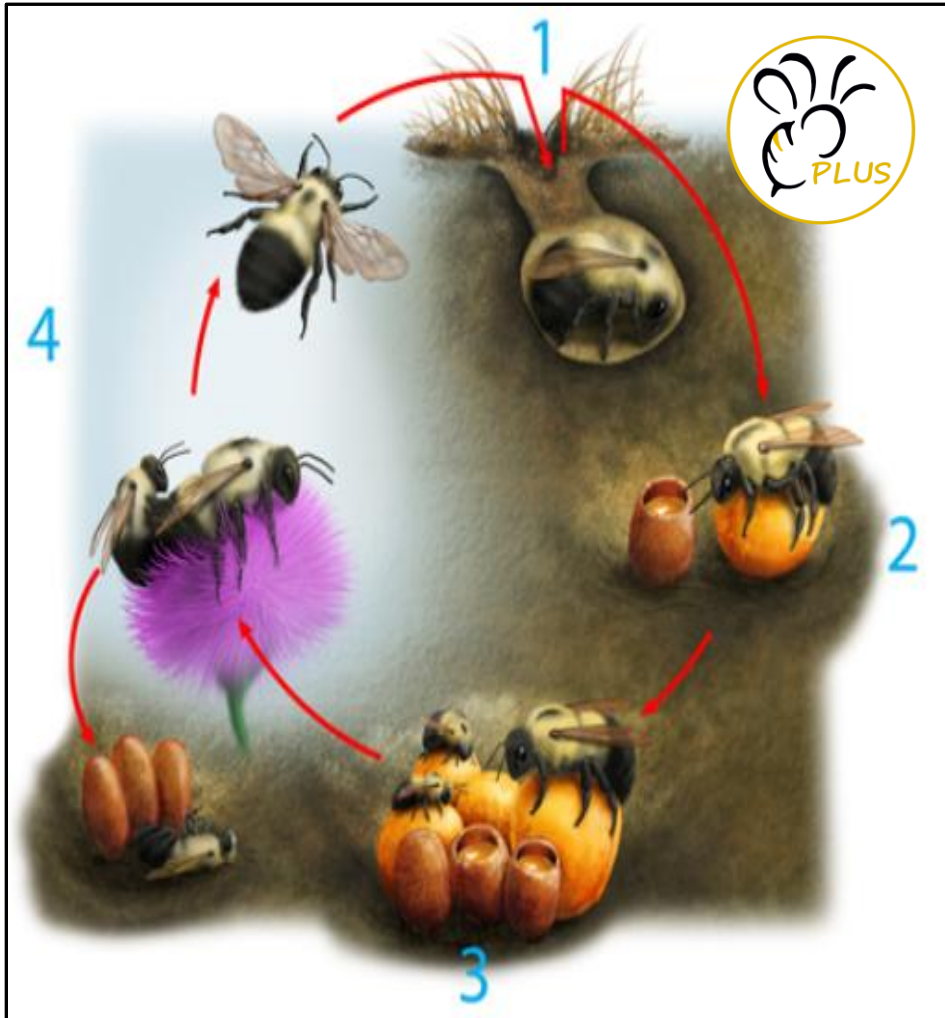
**Přesvědčte zemědělce a správce ploch ve své okolí, aby sekali plochy s jetelem po částech !**



YouTube Čmeláci PLUS



# Jak to chodí v hnízdě čmeláků



## Životní cyklus čmeláků

- Čmeláci nepřezimují, žijí jen v od jara do podzimu
- Zimu přežívají jen nové matky královny – hibernují (1)
- Matky královny hibernují v zemi a ne všechny se probudí
- Na jaře matka zakládá své hnízdo (2)
- Postupně se rodí dělnice a ty matce pomáhají (3)
- Čmeláci si vytvářejí malé zásoby medu, ale nikoli na zimu
- Matka slábne, umírá, ale v hnízdě se rodí nové matky
- Na konci cyklu se narodí samci, ti v hnízdě nezůstávají
- Mladé matky se mimo hnízdo páří a pak hibernují (4)
- Nové dělnice se nerodí, hnízdo postupně osiří
- V zimě je hnízdo čmeláků prázdné a podléhá rozkladu

**Jednoletý cyklus odlišuje  
čmeláky od medonosných včel**

Děkujeme, že pomáháte přírodě

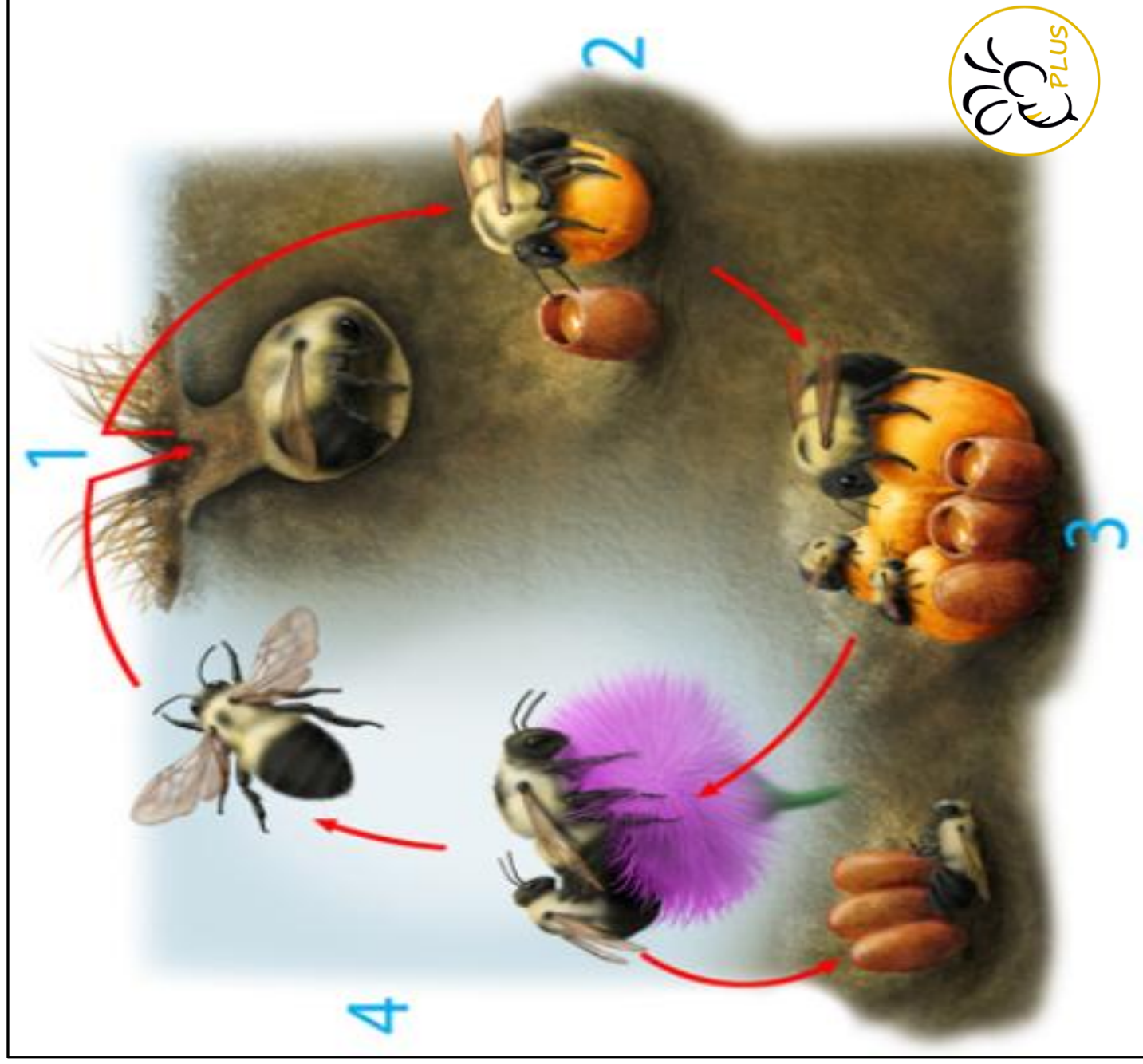
[www.cmelaciplus.cz](http://www.cmelaciplus.cz)



YouTube Čmeláci PLUS



# Jak to chodí v hnízdě čmeláků



Jednoletý cyklus života čmeláků

Čmeláky v zimě v hnízdě nenajdete

Děkujeme, že pomáháte přírodě

[www.cmelaciplus.cz](http://www.cmelaciplus.cz)



YouTube Čmeláci PLUS



# Druhy čmeláků v ČR

## Jak určit druhy čmeláků

- Na světě je popsáno cca 250 druhů čmeláků
- V ČR je to 30 druhů a 9 druhů pačmeláků
- Řada druhů již vyhnula, nebo je na pokraji vyhynutí
- V ČR lze běžně potkat 10 – 12 druhů
- Není vůbec snadné rozlišit druhy čmeláků
- Matka a dělnice často se liší od samců
- Pačmeláci jsou podobní čmelákům u kterých hostují
- Existují barevné variety
- Základní druhy ale lze zvládnout - Čmeláci PLUS poradí

**Naučte se rozpoznávat  
základní druhy čmeláků.  
Můžete pak najít vzácné druhy  
a pomoci s jejich ochranou !**



Děkujeme, že pomáháte přírodě

[www.cmelaciplus.cz](http://www.cmelaciplus.cz)



YouTube

Čmeláci PLUS



# Opylovací služba



**Takoví čmeláci  
do přírody nepatří!**



Děkujeme, že pomáháte přírodě

[www.cmelaciplus.cz](http://www.cmelaciplus.cz)

## Čmeláci jsou zneužíváni jako stroje na opylování

- Čmeláci jsou výborní opylovatelé a mohou
  - opylovat květy za chladného počasí
  - pracovat i v uzavřených prostorech
- Jsou ale zneužíváni a po použití likvidováni
- Čmeláci pro takovou práci jsou produkováni v laboratoři
- Takoví čmeláci do naší přírody nepatří
- Čmeláci z laboratoře
  - vytvářejí nezdravou potravní konkurenci hmyzu
  - kontaminují genom přírodních čmeláků
  - ohrožují přírodu jako celek
- Vaše ovoce a zelenina a ovoce s nápisem např. „Opyleno s láskou“ sebou přináší spoustu problémů
- Podpořte čmeláky a hmyz z přírody pestrou potravní nabídkou

**Nekupujte na své zahrádce  
čmeláky z laboratoří!**



YouTube Čmeláci PLUS



# Rostliny pro podporu čmeláků



## Jaké rostliny nabídnout čmelákům?

- Základem je pestrost porostu
- Jedna levandule v štěrkovém záhonu není pomoc hmyzu
- Velké množství květů jednoho druhu přiláká včely a ty čmeláky vytlačí pryč
- Ne všechny kultivary jsou medonosné
- Vyhýbete se invazivním rostlinám
- Nepořádek v koutě zahrady není nepořádek, je to dar
- Myslete na všechna bylinná patra
- Myslete na produkční i neprodukční plochy
- Vyvarujte se používání chemie na trávník, rostliny, keře i stromy
- Nezapomínejte na vodu a na bezpečná pítka v zahradě
- Využívejte mozaikovou seč

**Zahrada musí být pestrá a kvést po celou sezónu**

Děkujeme, že pomáháte přírodě

[www.cmelaciplus.cz](http://www.cmelaciplus.cz)



YouTube Čmeláci PLUS



# Čmeláci PLUS z.s.



Děkujeme, že pomáháte přírodě

[www.cmelaciplus.cz](http://www.cmelaciplus.cz)

## Kdo jsme

- Nezisková organizace – spolek
- Ochrana, propagace a chov čmeláků
- Ochrana přírody, environmentální témata
- Zvyšování povědomí a zájmu o ochranu přírody prostřednictvím čmeláků
- Informace o čmelácích, jejich životě a životních podmínkách
- Pomoc s vytvářením podmínek na zahradách, v městech, obcích i krajině
- Chov čmeláků v úlcích – podpora a edukace
- Určování druhů čmeláků
- Vyhledávání a ochrana populací vzácných druhů čmeláků
- Záchrana ohrožených hnízd čmeláků (Čmeláci Rychlá Rota)
- Sdílení přebytků semen medonosných rostlin (Čmeláci PLUS Semínkovna)
- Podpora a metodika práce s mládeží i zájmovými kroužky
- Vlastní projekty, spolupráce na jiných projektech
- Komunikace s orgány, které se zabývají ochranou přírody
- Spolupráce s dalšími organizacemi v ČR a Evropě

Každý z vás může pomáhat přírodě !



YouTube Čmeláci PLUS

